



Дорожное строительство

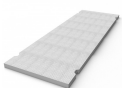


Плиты дорожные


 ГОСТ 21924.2-84 - Плиты железобетонные с ненапрягаемой арматурой для покрытия городских дорог

 Серия 3.503.1-91 - Дорожные одежды с покрытиями из сборных железобетонных плит для автомобильных дорог в сложных условиях

Наименование изделия	Марка бетона	Длина, мм	Ширина, мм	Высота, мм	Вес, т	В машине, шт
Плита дорожная 1П 30.18-30(10)	M 400 (B30)	3000	1750	170	2,2	10
Плита дорожная 1П 30.15-30(10)	M 400 (B30)	3000	1500	170	1,88	11
Плита дорожная 2П 30.18-30(10)	M 300 (B22,5)	3000	1750	170	2,2	10
Плита дорожная 2П 30.15-30(10)	M 300 (B22,5)	3000	1500	170	1,88	11
Плита дорожная ПДН-AtV	M 400 (B30)	6000	2000	140	4,2	5



Плиты аэродромные

 ГОСТ 25912-2015 - Плиты железобетонные предварительно напряженные для аэродромных покрытий

Наименование изделия	Марка бетона	Длина, мм	Ширина, мм	Высота, мм	Вес, т	В машине, шт
Плита аэродромная ПАГ-14	M 400 (B30)	6000	2000	140	4,2	5
Плита аэродромная ПАГ-18	M 400 (B30)	6000	2000	180	5,4	4
Плита аэродромная ПАГ-20	M 400 (B30)	6000	2000	200	6	3



Лоток прикромочный



Серия 3.503.1-66 - Изделия сборные железобетонные водоотводных сооружений на автомобильных дорогах

Наименование изделия	Марка бетона	Длина, мм	Ширина, мм	Высота, мм	Вес, т	В машине, шт
Блок лотка Б-1-24-100	М 300 (В25)	1000	1000	450	0,57	35
Блок лотка Б-1-22-75	М 300 (В25)	1000	750	325	0,38	52
Блок лотка Б-1-20-75	М 300 (В25)	1000	750	325	0,35	57
Блок лотка Б-1-20-50	М 300 (В25)	1000	500	200	0,24	84
Блок лотка Б-1-18-50	М 300 (В25)	1000	500	200	0,22	90
Блок лотка Б-2-22-40	М 300 (В25)	500	375	220	0,09	222
Блок лотка Б-2-20-40	М 300 (В25)	500	357	220	0,08	250
Блок лотка Б-2-20-25	М 300 (В25)	500	250	200	0,06	333
Блок лотка Б-2-18-25	М 300 (В25)	500	250	180	0,05	400

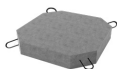


Изделия водоотводных сооружений



Серия 3.503.1-66 - Изделия сборные железобетонные водоотводных сооружений на автомобильных дорогах

Наименование изделия	Марка бетона	Длина, мм	Ширина, мм	Высота, мм	Вес, т	В машине, шт
Лоток телескопический Б-6	М 300 (В25)	520	540/430	250/200	0,06	350
Лоток телескопический Б-7	М 300 (В25)	1500	888/710	400/340	0,32	60
Блок упора Б-9	М 300 (В25)	800	510	250	0,21	95
Блок упора Б-9 а	М 300 (В25)	800	730	250	0,25	80
Блок упора У-1	М 300 (В25)	1500	400	500	0,72	27
Блок упора У-2	М 300 (В25)	2000	400	500	0,96	20
Блок бетонный Б-5	М 300 (В25)	1000	450	180	0,19	105

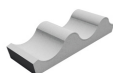


Плита укрепления кюветов



Серия 3.503.1-66 - Изделия сборные железобетонные водоотводных сооружений на автомобильных дорогах

Наименование изделия	Марка бетона	Длина, мм	Ширина, мм	Высота, мм	Вес, т	В машине, шт
Плита укрепления П-1	М 200 (В15)	1050	690	80	0,14	145
Плита укрепления П-2	М 200 (В15)	850	490	80	0,08	250
Плита укрепления Б-8	М 200 (В15)	500	500	80	0,05	400
Плита укрепления ПБ 1-16	М 200 (В15)	1000	1000	160	0,16	125



Лоток для гофрированной трубы

Наименование изделия	Марка бетона	Длина, мм	Ширина, мм	Высота, мм	Вес, т	В машине, шт
Лоток Л1 (с. 3.501.3-185)	М 400 (В30)	495	150	70	0,0077	2600
Лоток Л1 (с. 3.501.3-187)	М 400 (В30)	490	140	46	0,0053	3780
Лоток Л1 (с. 3.501.3-183)	М 400 (В30)	430	150	53	0,0056	3570
Лоток Л2 (с. 3.501.3-183)	М 400 (В30)	560	150	53	0,0073	2750



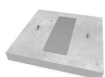
Лестничные сходы



Серия 3.503.1-96 - Сопряжение автодорожных мостов и путепроводов с насыпью

Наименование изделия	Марка бетона	Длина, мм	Ширина, мм	Высота, мм	Вес, т	В машине, шт
Косоур КЛ 615.270	М 200 (В15)	6150	200	300	1,25	16
Косоур КЛ 655.270	М 200 (В15)	6550	200	300	1,3	15
Косоур КЛ 495.210	М 200 (В15)	4950	200	300	0,98	20
Косоур КЛ 535.210	М 200 (В15)	5350	200	300	1,05	19

Наименование изделия	Марка бетона	Длина, мм	Ширина, мм	Высота, мм	Вес, т	В машине, шт
Площадка ПЛ 150.75.7	М 200 (В15)	1500	750	70	0,2	100
Площадка ПЛ 150.75.7-1	М 200 (В15)	1500	750	70	0,2	100
Площадка ПЛ 75.75.7	М 200 (В15)	750	750	70	0,1	200
Ступень СЛ 150.35.7	М 200 (В15)	1500	350	70	0,093	215
Ступень СЛ 150.35.7-1	М 200 (В15)	1500	350	70	0,095	215
Ступень СЛ 75.35.7	М 200 (В15)	750	350	70	0,045	445
Ступень СЛ 75.35.7-1	М 200 (В15)	750	350	70	0,046	445
Фундамент Ф 60.60.130	М 200 (В15)	600	600	1300	1,18	17
Фундамент ФЛ 10.12-2	М 200 (В15)	1000	1180	300	0,75	28

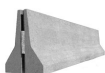


Элементы железобетонных каналов



Серия 3.006.1-2.87 Сборные железобетонные каналы и тоннели из лотковых элементов

Наименование изделия	Марка бетона	Длина, мм	Ширина, мм	Высота, мм	Вес, т	В машине, шт
Лоток Л 2д-8	М 300 (В25)	720	570	360	0,11	200
Плита П 1-5	М 200 (В15)	740	420	50	0,04	500
Плита П 1-8	М 200 (В15)	740	420	50	0,04	500
Плита П 3-8	М 300 (В25)	740	570	50	0,05	400
Опорная подушка ОП-1	М 200 (В15)	200	200	90	0,01	2000
Опорная подушка ОП-7	М 200 (В15)	750	850	140	0,03	680

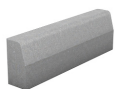


Индивидуальные проекты

Наименование изделия	Марка бетона	Длина, мм	Ширина, мм	Высота, мм	Вес, т	В машине, шт
----------------------	--------------	-----------	------------	------------	--------	--------------

Наименование изделия	Марка бетона	Длина, мм	Ширина, мм	Высота, мм	Вес, т	В машине, шт
Блок БО	М 400 (В30)	2990	765	910	2	8
Блок ограждения типа Нью Джерси	М 400 (В30)	4000	490	920	3	7
Блок стенки БСЛ	М 400 (В30)	1490	1200	3350	5,4	4
Фундаментный блок ФБЛ	М 400 (В30)	1490	3400	350	5,25	4
Паралетная плита ПП-1	М 300 (В25)	1000	400	120	0,07	285
Плита ПКП 57-25	М 400 (В30)	570	250	50	0,02	1180
Гексабит Г6-10	М 600 (В45)	2109	2109	2109	10,1	2
Гексабит Г6-11	М 600 (В45)	2361	2361	2361	14,3	1
Массив МБ-1	М 300 (В25)	2000	1350	1350	8,7	2
Массив МБ-2	М 300 (В25)	1700	1100	1100	4,9	5
Массив МБ-3	М 300 (В25)	1000	650	650	1	20

Благоустройство территорий



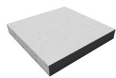
Камни бортовые



ГОСТ 6665-91 - Камни бетонные и железобетонные бортовые

Наименование изделия	Марка бетона	Длина, мм	Ширина, мм	Высота, мм	Вес, т	В машине, шт
Бордюр БР 100.20.8	М 300 (В22,5)	1000	200	80	0,035	570
Бордюр БР 100.30.15	М 400 (В30)	1000	300	150	0,094	215
Бордюр БР 100.30.18	М 400 (В30)	1000	300	180	0,11	180
Бордюр БР 100.45.18	М 400 (В30)	1000	450	180	0,17	120
Бордюр БР 100.60.20	М 400 (В30)	1000	600	200	0,3	66
Бордюр БР 300.60.20	М 400 (В30)	3000	600	200	0,88	22

Наименование изделия	Марка бетона	Длина, мм	Ширина, мм	Высота, мм	Вес, т	В машине, шт
Бордюр БР 300.45.18	М 400 (В30)	3000	450	1810	0,58	34




Плиты тротуарные

 ГОСТ 17608-91 - Плиты бетонные тротуарные

Наименование изделия	Марка бетона	Длина, мм	Ширина, мм	Высота, мм	Вес, т	В машине, шт
Плита 6К.5	М300-М450 (В22,5-В35)	500	500	50	0,03	665
Плита 6К.7	М300-М450 (В22,5-В35)	500	500	70	0,04	500
Плита 6К.10	М300-М450 (В22,5-В35)	500	500	100	0,06	335
Плита 7К.6	М300-М450 (В22,5-В35)	750	750	60	0,085	235
Плита 7К.8	М300-М450 (В22,5-В35)	750	750	80	0,115	175
Плита 6П.10	М300-М450 (В22,5-В35)	1000	500	100	0,125	160



Элементы оград

 Серия 3.017-3 - Ограждение площадок и участков предприятий, зданий и сооружений

 Серия ИЖ 31-71 - Сборные железобетонные ограды

Наименование изделия	Марка бетона	Длина, мм	Ширина, мм	Высота, мм	Вес, т	В машине, шт
Столб 1с18	М 200 (В15)	1800	140	140	0,1	200
Столб 2с24	М 200 (В15)	2400	140	140	0,125	160
Столб 3с30	М 200 (В15)	3000	140	140	0,15	130
Забор 1ПБ 40-20	М 300 (В25)	4000	2500	160	1,5	14

Наименование изделия	Марка бетона	Длина, мм	Ширина, мм	Высота, мм	Вес, т	В машине, шт
Забор ЗПБ 40-20	M 300 (B25)	4000	2500	160	1,6	12
Забор П 5в	M 300 (B25)	4000	2500	160	1,25	16
Стакан Ф-1	M 200 (B15)	900	700	450	0,45	44
Забор ПО-2	M 300 (B25)	2500	3000	160	1,42	14
Стакан ФО-2	M 200 (B15)	950	850	550	0,63	32

Энергетическое строительство



Фундаменты под металлические опоры ЛЭП

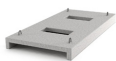


Серия 3.407.1-144 Унифицированные конструкции фундаментов для стальных опор ВЛ 35 - 500 кВ

Наименование изделия	Марка бетона	Длина, мм	Ширина, мм	Высота, мм	Вес, т	Вагонная норма, шт
Фундамент Ф1-2	M 400 (B30)	1200	1200	2700	1,35	24
Фундамент Ф1-А	M 400 (B30)	1500	1500	3200	2,5	16
Фундамент Ф15.15	M 400 (B30)	1500	1500	3200	2,5	16
Фундамент Ф18.18	M 400 (B30)	1800	1800	3200	3	12
Фундамент Ф2-05	M 400 (B30)	1500	1500	2700	2,4	16
Фундамент Ф2-2, Ф2-0	M 400 (B30)	1500	1500	2700	2,4	16
Фундамент Ф2-А	M 400 (B30)	1800	1800	3200	3	12
Фундамент Ф3-05	M 400 (B30)	1800	1800	2700	2,9	12
Фундамент Ф3-1/5	M 400 (B30)	1800	1800	2700	3,1	12
Фундамент Ф3-2, Ф3-0	M 400 (B30)	1800	1800	2700	2,9	12
Фундамент Ф3-А, (Д-7)	M 400 (B30)	2100	2100	3400	4,3	8
Фундамент Ф3-А, (Д-8)	M 400 (B30)	2100	2100	3400	4,3	8

Наименование изделия	Марка бетона	Длина, мм	Ширина, мм	Высота, мм	Вес, т	Вагонная норма, шт
Фундамент Ф3-А5	М 400 (В30)	2100	2100	3400	4,8	8
Фундамент Ф3-А5м	М 400 (В30)	2100	2100	3115	4,5	8
Фундамент Ф3-Ам	М 400 (В30)	2100	2100	3115	4,3	8
Фундамент Ф4-05	М 400 (В30)	2000	2000	2700	3,3	8
Фундамент Ф4-1/5	М 400 (В30)	2000	2000	2700	3,1	8
Фундамент Ф4-2, Ф4-4, Ф4-0	М 400 (В30)	2100	2100	2700	3,4	8
Фундамент Ф4-А, (Д-7)	М 400 (В30)	2400	2400	3400	5	8
Фундамент Ф4-А, (Д-8)	М 400 (В30)	2400	2400	3400	5	8
Фундамент Ф4-Ам	М 400 (В30)	2400	2400	3400	5	8
Фундамент Ф5-2, Ф5-4, АФ5, АФ5у	М 400 (В30)	2400	2400	3200	4,48	8
Фундамент Ф5-А, (Д-7)	М 400 (В30)	2700	2700	3400	6,5	7
Фундамент Ф5-А, (Д-8)	М 400 (В30)	2700	2700	3400	6,5	7
Фундамент Ф5-А5	М 400 (В30)	2700	2700	3400	6,3	7
Фундамент Ф5-А5м	М 400 (В30)	2700	2700	3400	6,3	7
Фундамент Ф5-Ам	М 400 (В30)	2700	2700	3115	6,5	7
Фундамент Ф6-4, (Ф6-2)	М 400 (В30)	2700	2700	3200	5,6	8
Фундамент Ф6-А, (Д-7)	М 400 (В30)	2020	3000	3400	6,9	6
Фундамент Ф6-А, (Д-8)	М 400 (В30)	2020	3000	3400	6,9	6
Фундамент Ф6-А5	М 400 (В30)	2020	3000	3400	6,8	6
Фундамент Ф6-А5м	М 400 (В30)	2700	2700	3115	6,8	6
Фундамент ФК1-2, ФК1-0	М 400 (В30)	1200	1200	2200	1,35	24
Фундамент ФК2-05	М 400 (В30)	1500	1500	1700	1,98	16

Наименование изделия	Марка бетона	Длина, мм	Ширина, мм	Высота, мм	Вес, т	Вагонная норма, шт
Фундамент ФК3-05	М 400 (В30)	1800	1800	1700	2,5	12
Фундамент ФК4-05	М 400 (В30)	2000	2000	1700	2,9	8
Фундамент ФП-5А5	М 400 (В30)	2700	2700	5400	7,5	4
Фундамент ФП5-А, (Д-8)	М 400 (В30)	2700	2700	5400	7,5	4
Фундамент ФП5-А5м	М 400 (В30)	2700	2700	5400	7,5	4
Фундамент ФС1-4	М 400 (В30)	3500	2700	3200	6	3
Фундамент ФС2-4	М 400 (В30)	4500	2700	3200	7	2



Изделия кабельных лотков и каналов



Серия 3.407.1-157 Унифицированные железобетонные изделия подстанций 35 - 500 кВ

Наименование изделия	Марка бетона	Длина, мм	Ширина, мм	Высота, мм	Вес, т	В машине, шт
Лоток УБК-1А (Л 20.10)	М 200 (В15)	1990	1000	160	0,27	75
Лоток УБК-2А (Л 20.5)	М 200 (В15)	1990	500	160	0,17	120
Брусок Б-5 (БК11а)	М 200 (В15)	500	100	150	0,02	1000
Брусок Б-10 (БК12а)	М 200 (В15)	1000	100	150	0,04	500
Плита П 10.5 (УБК-5)	М 200 (В15)	995	495	60	0,073	274
Плита П 15.5 (УБК-10)	М 200 (В15)	1495	495	70	0,11	182
Блок БДл 40.6	М 300 (В25)	3950	540	250	1	20



Подстанционный железобетон



Серия 3.407.1-157 Унифицированные железобетонные изделия подстанций 35 - 500 кВ

Наименование изделия	Марка бетона	Длина, мм	Ширина, мм	Высота, мм	Вес, т	В машине, шт
Лежень ЛЖ-1,6	М 200 (В15)	1600	400	500	0,43	48
Лежень ЛЖ-2,8	М 200 (В15)	2800	400	500	0,75	26
Лежень ЛЖ-4,4	М 200 (В15)	4400	400	500	1,2	16
Лежень ЛЖ-6,0	М 200 (В15)	6000	400	500	1,63	12
Лежень ЛЖ-8,4	М 200 (В15)	8400	400	500	2,28	8
Лежень ЛЖ-10,4	М 200 (В15)	10400	400	500	2,83	7



Унифицированные стойки опоры



Серия 3.407.1-102 Унифицированные железобетонные изделия подстанций 35 - 500 кВ

Наименование изделия	Марка бетона	Длина, мм	Ширина, мм	Высота, мм	Вес, т	В машине, шт
Стойка УСО-1А	М 200 (В15)	5200	250	250	0,8	25
Стойка УСО-2А	М 200 (В15)	4400	250	250	0,7	28
Стойка УСО-3А	М 200 (В15)	3600	250	250	0,6	33
Стойка УСО-4А	М 200 (В15)	3000	250	250	0,5	40
Стойка УСО-5А	М 200 (В15)	2200	250	250	0,4	50
Стойка УСО-5А-1	М 200 (В15)	2200	250	250	0,4	50
Подножник УБ-1	М 200 (В15)	800	800	400	0,3	66



Стойка вибрированная СВ



Серия 3.407.1-143 Железобетонные опоры ВЛ 10кВ



ШИФР № 20.139 Железобетонные стойки для опор ВЛ 0,4 кВ

Наименование изделия	Марка бетона	Длина, мм	Ширина, мм	Высота, мм	Вес, т	В машине, шт
----------------------	--------------	-----------	------------	------------	--------	--------------

Наименование изделия	Марка бетона	Длина, мм	Ширина, мм	Высота, мм	Вес, т	В машине, шт
Стойка СВ-95-2са	М 400 (В30)	9500	175	185	0,75	27
Стойка СВ-95-3са	М 400 (В30)	9500	175	185	0,75	27
Стойка СВ-105-3,6а	М 400 (В30)	10500	205	280	1,125	17
Стойка СВ-105-5а	М 400 (В30)	10500	205	280	1,125	17
Стойка СВ-110-3,5а	М 400 (В30)	11000	185	280	1,17	18
Стойка СВ-110-5а	М 400 (В30)	11000	185	280	1,17	18
Стойка СВ-164-1	М 400 (В30)	16400	390	380	3,55	6



Стойка СВ



Серия 3.407.1-143 Железобетонные опоры ВЛ 10кВ

Наименование изделия	Марка бетона	Длина, мм	Ширина, мм	Высота, мм	Вес, т	В машине, шт
Стойка СВ 7-115	М 400 (В30)	11500	220x235	235x300	1,65	12
Стойка СВ 7-13	М 400 (В30)	13000	220x235	235x310	1,88	10



Ригели для опор ЛЭП



Серия 3.407.1-144 Унифицированные конструкции фундаментов для стальных опор ВЛ 35 - 500 кВ


Наименование изделия	Марка бетона	Длина, мм	Ширина, мм	Высота, мм	Вес, т	В машине, шт
Ригель Р-1А	М 400 (В30)	3000	400	200	0,5	40
Ригель Р-1	М 400 (В30)	1500	500	140	0,2	100
Ригель АР7-1	М 400 (В30)	2000	300	200	0,23	86
Ригель АР-8	М 400 (В30)	6000	640	350	2,6	8


Наименование изделия	Марка бетона	Длина, мм	Ширина, мм	Высота, мм	Вес, т	В машине, шт
Ригель AP-7	M 400 (B30)	2000	300	200	0,23	86
Ригель AP-6-1	M 400 (B30)	3500	500	200	0,76	26
Ригель AP-6	M 400 (B30)	3500	500	200	0,76	26
Ригель AP-5	M 400 (B30)	3000	400	200	0,5	40

Железобетонные трубы



Трубы железобетонные безнапорные (ТБ)

 ГОСТ 6482-88 - Трубы железобетонные безнапорные (технические условия)

 ГОСТ 22000-86 - Трубы бетонные и железобетонные

Наименование изделия	Марка бетона	Полезная длина L, мм	Рабочий диаметр Ø, мм	Толщина стенки δ, мм	Вес, т	В машине, шт
Труба ТБ 30.25-2(-3)	M 500 (B40)	2500	300	55	0,425	36
Труба ТБ 40.25-2(-3)	M 500 (B40)	2500	400	55	0,6	24
Труба ТБ 50.25-2(-3)	M 500 (B40)	2500	500	70	0,9	20
Труба ТБ 60.25-2(-3)	M 500 (B40)	2500	600	75	1,125	12
Труба ТБ 60.50-2(-3,-4)	M 500 (B40)	5000	600	65	1,9	10
Труба ТБ 80.25-2(-3)	M 500 (B40)	2500	800	80	1,64	12
Труба ТБ 80.50-2(-3,-4)	M 500 (B40)	5000	800	65	2,48	10
Труба ТБ 100.25-2(-3,-4,-5)	M 500 (B40)	2500	1000	110/130	2,75/3,2	4
Труба ТБ 100.50-2(-3,-4)	M 500 (B40)	5000	1000	75	3,6	4

Наименование изделия	Марка бетона	Полезная длина L, мм	Рабочий диаметр Ø, мм	Толщина стенки δ, мм	Вес, т	В машине, шт
Труба ТБ 120.25-2(-3,-4,-5)	М 500 (В40)	2500	1200	120/140	3,63/4,0	4
Труба ТБ 120.50-2(-3,-4)	М 500 (В40)	5000	1200	85	50	2
Труба ТБ 140.25-2(-3,-4,-5)	М 500 (В40)	2500	1400	135/150	4,7/4,9	4
Труба ТБ 140.50-2(-3,-4)	М 500 (В40)	5000	1400	95	6,7	2
Труба ТБ 160.25-1(-2,-3,-4,-5)	М 500 (В40)	2500	1600	130/160	4,85/5,87	4
Труба ТБ 160.50-2(-3,-4)	М 500 (В40)	5000	1600	105	8,2	2
Труба ТБ 200.25-1(-2,-3)	М 500 (В40)	2500	2000	150	6,76	3



Трубы железобетонные безнапорные с подошвой



ГОСТ 22000-86 - Трубы бетонные и железобетонные



ГОСТ 6482-88 - Трубы железобетонные безнапорные (технические условия)

Наименование изделия	Марка бетона	Полезная длина L, мм	Рабочий диаметр Ø, мм	Толщина стенки δ, мм	Вес, т	В машине, шт
ТБП 200.25-4(-5)	М 500 (В40)	2500	2000	200	9,7	2
ТБП 240.25-1(-2,-3)	М 500 (В40)	2500	2400	200	12,1	2



Трубы железобетонные безнапорные футерованные



ГОСТ 6482-88 - Трубы железобетонные безнапорные (технические условия)



ГОСТ 22000-86 Трубы бетонные и железобетонные

Наименование изделия	Марка бетона	Полезная длина L, мм	Рабочий диаметр Ø, мм	Толщина стенки δ, мм	Вес, т	В машине, шт
Труба ТБ 80.25-2 (-3)-хкщ	М 500 (В40)	2500	800	80	1,65	12
Труба ТБ 100.25-2 (-3,-/4,-5) - хкщ	М 500 (В40)	2500	100	110/130	2,7/3,2	4
Труба ТБ 120.25-2 (-3,-/4,-5) - хкщ	М 500 (В40)	2500	120	120/140	3,63/4,0	4
Труба ТБ 140.25-2 (-3,-/4,-5) - хкщ	М 500 (В40)	2500	140	135/150	4,7/4,9	4
Труба ТБ 200.25-1 (-2,-3)-хкщ	М 500 (В40)	2500	200	150	6,76	4



Трубы железобетонные водопропускные (ТВ)



СТБ 2061-2010 - Трубы ж/б усиленные дорожные тип ТВ

Наименование изделия	Марка бетона	Полезная длина L, мм	Рабочий диаметр Ø, мм	Толщина стенки δ, мм	Вес, т	В машине, шт
Труба ТВ 50,25-1 (-2)	М 500 (В40)	2500	500	70	0,95	20
Труба ТВ 60,25-1 (-2)	М 500 (В40)	2500	600	75	1,2	12
Труба ТВ 60,50-1 (-2)	М 500 (В40)	5000	600	65	1,9	10
Труба ТВ 80,25-1 (-2)	М 500 (В40)	2500	800	80/100	1,72/1,95	12
Труба ТВ 80,50-1 (-2)	М 500 (В40)	5000	800	65	2,48	10
Труба ТВ 100,25-1 (-2)	М 500 (В40)	2500	1000	130	3,2	4
Труба ТВ 100,50-1 (-2,-3,-4)	М 500 (В40)	5000	1000	75	3,6	4
Труба ТВ 120,25-1 (-2)	М 500 (В40)	2500	1200	120/140	3,63/4,02	4

Наименование изделия	Марка бетона	Полезная длина L, мм	Рабочий диаметр Ø, мм	Толщина стенки δ, мм	Вес, т	В машине, шт
Труба ТВ 120,50-1 (-2,-3,-4)	М 500 (В40)	5000	1200	85	5	2
Труба ТВ 140,50-1 (-2,-3,-4)	М 500 (В40)	5000	1400	95	6,7	2
Труба ТВ 160,50-1 (-2)	М 500 (В40)	5000	1600	105	8,2	2



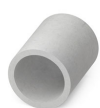
Трубы железобетонные напорные (ТН)



ГОСТ 12586-83 Трубы железобетонные напорные виброгидропрессованные

Наименование изделия	Марка бетона	Полезная длина L, мм	Рабочий диаметр Ø, мм	Толщина стенки δ, мм	Вес, т	В машине, шт
Труба ТН 60-II (-III)	М 500 (В40)	5000	600	65	1,9	10
Труба ТН 80-II (-III)	М 500 (В40)	5000	800	65	2,48	10
Труба ТН 100-II (-III)	М 500 (В40)	5000	1000	75	3,6	4
Труба ТН 120-II (-III)	М 500 (В40)	5000	1200	85	5	2
Труба ТН 140-II (-III)	М 500 (В40)	5000	1400	95	6,7	2
Труба ТН-160 (-III)	М 500 (В40)	5000	1600	105	8,2	2

Водопропускные сооружения



Круглые трубы ЗК



Звенья круглых труб ЗК



Наименование изделия	Марка бетона	Полезная длина L, мм	Рабочий диаметр Ø, мм	Толщина стенки δ, мм	Вес, т	В машине, шт
Звено ЗК1.100	М 400 (В30)	1000	500	80	0,4	45
Звено ЗК2.100	М 400 (В30)	1000	750	80	0,5	35
Звено ЗК2.200	М 400 (В30)	2000	750	80	1	18
Звено ЗК2.300	М 400 (В30)	3000	750	80	1,5	12
Звено ЗК3.100	М 400 (В30)	1000	1000	100	0,9	22
Звено ЗК3.200	М 400 (В30)	2000	1000	100	1,8	12
Звено ЗК3.300	М 400 (В30)	3000	1000	100	2,7	8
Звено ЗК4.100	М 400 (В30)	1000	1000	120	1,05	12
Звено ЗК4.150	М 400 (В30)	1500	1000	120	1,6	12
Звено ЗК4.200	М 400 (В30)	2000	1000	120	2,1	8
Звено ЗК4.300	М 400 (В30)	3000	1000	120	3,15	6
Звено ЗК5.100	М 400 (В30)	1000	1250	120	1,3	10
Звено ЗК5.200	М 400 (В30)	2000	1250	120	2,6	7
Звено ЗК5.300	М 400 (В30)	3000	1250	120	3,9	4
Звено ЗК6.100	М 400 (В30)	1000	1250	140	1,5	12
Звено ЗК6.150	М 400 (В30)	1500	1250	140	2,3	9

Наименование изделия	Марка бетона	Полезная длина L, мм	Рабочий диаметр Ø, мм	Толщина стенки δ, мм	Вес, т	В машине, шт
Звено ЗК6.200	М 400 (В30)	2000	1250	140	3	6
Звено ЗК6.300	М 400 (В30)	3000	1250	140	4,5	4
Звено ЗК7.100	М 400 (В30)	1000	1250	180	2	10
Звено ЗК7.200	М 400 (В30)	2000	1250	180	4	5
Звено ЗК7.300	М 400 (В30)	3000	1250	180	6	3
Звено ЗК8.100	М 400 (В30)	1000	1500	140	1,8	10
Звено ЗК8.150	М 400 (В30)	1500	1500	140	2,7	7
Звено ЗК8.200	М 400 (В30)	2000	1500	140	3,6	5
Звено ЗК8.300	М 400 (В30)	3000	1500	140	5,4	4
Звено ЗК9.100	М 400 (В30)	1000	1500	160	2,1	10
Звено ЗК9.150	М 400 (В30)	1500	1500	160	3,2	6
Звено ЗК9.200	М 400 (В30)	2000	1500	160	4,2	5
Звено ЗК9.300	М 400 (В30)	3000	1500	160	6,3	3
Звено ЗК10.100	М 400 (В30)	1000	1500	220	3	6
Звено ЗК10.150	М 400 (В30)	1500	1500	220	4,5	5
Звено ЗК10.200	М 400 (В30)	2000	1500	220	6	3
Звено ЗК10.300	М 400 (В30)	3000	1500	220	9	2

Наименование изделия	Марка бетона	Полезная длина L, мм	Рабочий диаметр Ø, мм	Толщина стенки δ, мм	Вес, т	В машине, шт
Звено ЗК11.100	М 400 (В30)	1000	2000	160	2,7	7
Звено ЗК12.100	М 400 (В30)	1000	2000	200	3,45	6
Звено ЗК12.200	М 400 (В30)	2000	2000	200	6,9	3
Звено ЗК13.100	М 400 (В30)	1000	2000	240	4,22	4

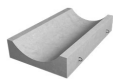


Оголовки к цилиндрическим звеньям ЗК



Шифр 1484 - Трубы водопропускные круглые железобетонные сборные для железных и автомобильных дорог

Наименование изделия	Марка бетона	Полезная длина L, мм	Рабочий диаметр Ø, мм	Толщина стенки δ, мм	Вес, т	В машине, шт
Звено ЗК14.132	М 400 (В30)	1320	1000-1200	100	1,3	15
Звено ЗК15.132	М 400 (В30)	1320	1200-1250	120	1,9	10
Звено ЗК16.132	М 400 (В30)	1320	1400-1500	140	2,6	8
Звено ЗК17.132	М 400 (В30)	1320	1600-2000	160	3,9	5



Лекальные блоки для ЗК



Шифр 1484 - Трубы водопропускные круглые железобетонные сборные для железных и автомобильных дорог

Наименование изделия	Марка бетона	Длина, мм	Ширина, мм	Высота, мм	Вес, т	В машине, шт
Блок БЛ1.100	М 400 (В30)	1000	1190	430	1	20
Блок БЛ1.201	М 400 (В30)	2010	1190	430	1,9	11

Наименование изделия	Марка бетона	Длина, мм	Ширина, мм	Высота, мм	Вес, т	В машине, шт
Блок БЛ1.302	М 400 (В30)	3020	1190	430	2,9	0
Лекальный блок БЛ2.100	М 400 (В30)	1000	1390	480	1,2	17
Лекальный блок БЛ2.201	М 400 (В30)	2010	1390	480	2,4	8
Лекальный блок БЛ2.302	М 400 (В30)	3020	1390	480	3,6	6
Лекальный блок БЛ3.100	М 400 (В30)	1000	1450	490	1,25	16
Лекальный блок БЛ3.201	М 400 (В30)	2010	1450	490	2,5	8
Лекальный блок БЛ3.302	М 400 (В30)	3020	1450	490	3,8	5
Лекальный блок БЛ4.100	М 400 (В30)	1000	1600	520	1,45	14
Лекальный блок БЛ4.201	М 400 (В30)	2010	1600	520	2,9	7
Лекальный блок БЛ4.302	М 400 (В30)	3020	1600	520	4,3	5
Лекальный блок БЛ5.100	М 400 (В30)	1000	1680	540	1,55	13
Лекальный блок БЛ5.201	М 400 (В30)	2010	1680	540	3,1	6
Лекальный блок БЛ5.302	М 400 (В30)	3020	1680	540	4,7	4
Лекальный блок БЛ6.100	М 400 (В30)	1000	1950	590	1,85	11
Лекальный блок БЛ6.201	М 400 (В30)	2010	1950	590	3,7	5
Лекальный блок БЛ6.302	М 400 (В30)	3020	1950	590	5,6	4
Лекальный блок БЛ7.100	М 400 (В30)	1000	2010	610	1,95	10
Лекальный блок БЛ7.201	М 400 (В30)	2010	2010	610	3,9	5
Лекальный блок БЛ7.302	М 400 (В30)	3020	2010	610	5,9	3
Лекальный блок БЛ8.100	М 400 (В30)	1000	2700	620	2	10
Лекальный блок БЛ8.201	М 400 (В30)	2010	2700	620	4	5
Лекальный блок БЛ8.302	М 400 (В30)	3020	2700	620	6,1	3

Наименование изделия	Марка бетона	Длина, мм	Ширина, мм	Высота, мм	Вес, т	В машине, шт
Лекальный блок БЛ9 (под ЗК14.132)	M 400 (B30)	1320	1300	460	1,3	15
Лекальный блок БЛ10 (под ЗК15.132)	M 400 (B30)	1320	1540	510	2	10
Лекальный блок БЛ11 (под ЗК16.132)	M 400 (B30)	1320	1780	560	2,2	9
Лекальный блок БЛ12 (под ЗК17.132)	M 400 (B30)	1320	2240	660	3	7



Портальные стенки для ЗК

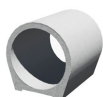


Шифр 1484 - Трубы водопропускные круглые железобетонные сборные для железных и автомобильных дорог

Наименование изделия	Марка бетона	Длина, мм	Ширина, мм	Высота, мм	Вес, т	В машине, шт
Стенка портальная СТК1 (СТ8)	M 400 (B30)	1500	350	1850	1,6	12
Стенка портальная СТК2 (СТ9)	M 400 (B30)	2260	350	2350	3,1	6
Стенка портальная СТК3 л.п.	M 400 (B30)	1680	350	2350	2,3	8
Стенка портальная СТК4	M 400 (B30)	1100	350	2350	1,5	14
Стенка портальная СТК5 (СТ10)	M 400 (B30)	1220	350	2720	2,5	8
Стенка портальная СТК6 (СТ11)	M 400 (B30)	1420	680	2930	3	6
Стенка портальная СТК7 (СТ12)	M 400 (B30)	1760	680	3250	4	5
Стенка портальная СТК8 (СТ13)	M 400 (B30)	2100	680	3570	4,9	4
Стенка портальная СТК9	M 400 (B30)	2740	730	4200	4,9	4



Круглые трубы ЗКП



Звенья с плоским опиранием ЗКП

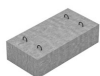


Серия 3.501.1-144 Трубы Водопропускные круглые железобетонные сборные для железных и автомобильных дорог

Наименование изделия	Марка бетона	Полезная длина L, мм	Рабочий диаметр Ø, мм	Толщина стенки δ, мм	Вес, т	В машине, шт
Звено ЗКП19.100	М 400 (В30)	1000	1000	100	1	20
Звено ЗКП19.200	М 400 (В30)	2000	1000	100	2	10
Звено ЗКП19.300	М 400 (В30)	3000	1000	100	3	6
Звено ЗКП1.100	М 400 (В30)	1000	1000	100	1	20
Звено ЗКП1.200 (ЗКП100.1.200)	М 400 (В30)	2000	1000	100	2	10
Звено ЗКП1.300 (ЗКП100.1.300)	М 400 (В30)	3000	1000	100	3	6
Звено ЗКП2.100	М 400 (В30)	1000	1000	120	1,2	16
Звено ЗКП3.100	М 400 (В30)	1000	1250	120	1,55	13
Звено ЗКП3.200 (ЗКП125.1.200)	М 400 (В30)	2000	1250	120	3,11	6
Звено ЗКП3.300 (ЗКП125.1.300)	М 400 (В30)	3000	1250	120	4,7	4
Звено ЗКП4.100	М 400 (В30)	1000	1250	140	1,75	12
Звено ЗКП4.200 (ЗКП125.2.200)	М 400 (В30)	2000	1250	140	3,5	6
Звено ЗКП4.300 (ЗКП125.2.300)	М 400 (В30)	3000	1250	140	5,25	4
Звено ЗКП125.3.200	М 400 (В30)	2000	1250	180	4,5	5
Звено ЗКП125.3.300	М 400 (В30)	3000	1250	180	6,8	3
Звено ЗКП5.100	М 400 (В30)	1000	1500	140	2,15	10

Наименование изделия	Марка бетона	Полезная длина L, мм	Рабочий диаметр Ø, мм	Толщина стенки δ, мм	Вес, т	В машине, шт
Звено ЗКП5.200 (ЗКП150.1.200)	М 400 (В30)	2000	1500	140	4,3	5
Звено ЗКП5.300 (ЗКП150.1.300)	М 400 (В30)	3000	1500	140	6,45	3
Звено ЗКП6.100	М 400 (В30)	1000	1500	160	2,4	8
Звено ЗКП6.200 (ЗКП150.2.200)	М 400 (В30)	2000	1500	160	4,8	4
Звено ЗКП6.300 (ЗКП150.2.300)	М 400 (В30)	3000	1500	160	7,2	3
Звено ЗКП7.100	М 400 (В30)	1000	1500	220	3,3	6
Звено ЗКП7.200 (ЗКП150.3.200)	М 400 (В30)	2000	1500	220	6,6	3
Звено ЗКП7.300 (ЗКП150.3.300)	М 400 (В30)	3000	1500	220	9,9	2
Звено ЗКП8.100	М 400 (В30)	1000	2000	160	3,3	6
Звено ЗКП8.200 (ЗКП200.1.200)	М 400 (В30)	2000	2000	160	6,6	3
Звено ЗКП9.100	М 400 (В30)	1000	2000	200	4,05	5
Звено ЗКП9.200 (ЗКП200.2.200)	М 400 (В30)	2000	2000	200	8,1	2
Звено ЗКП9.300 (ЗКП200.2.300)	М 400 (В30)	3000	2000	200	12,15	2
Звено ЗКП10.100	М 400 (В30)	1000	2000	240	4,8	5
Звено ЗКП10.200 (ЗКП200.3.200)	М 400 (В30)	2000	2000	240	9,6	2
Звено ЗКП10.300 (ЗКП200.3.300)	М 400 (В30)	3000	2000	240	14,4	1
Звено ЗКП11.170 (ЗКПК100)	М 400 (В30)	1700	1000-1200	100	2,7	7

Наименование изделия	Марка бетона	Полезная длина L, мм	Рабочий диаметр Ø, мм	Толщина стенки δ, мм	Вес, т	В машине, шт
Звено ЗКП12.170 (ЗКПК125)	М 400 (В30)	1700	1250-1500	120	4	5
Звено ЗКП13.170 (ЗКПК150)	М 400 (В30)	1700	1500-1800	140	5,6	4
Звено ЗКП14.170 (ЗКПК200)	М 400 (В30)	1700	2000-2400	160	8,5	3
Звено ЗКП15.170 (ЗКПЦ100)	М 400 (В30)	1700	1000	100	2,5	8
Звено ЗКП16.170 (ЗКПЦ125)	М 400 (В30)	1700	1250	120	3,6	5
Звено ЗКП17.170 (ЗКПЦ150)	М 400 (В30)	1700	1500	140	4,9	4
Звено ЗКП18.170 (ЗКПЦ200)	М 400 (В30)	1700	2000	160	7,5	3



Фундаментные плиты для ЗКП



Серия 3.501.1-144 Трубы Водопрпускные круглые железобетонные сборные для железных и автомобильных дорог

Наименование изделия	Марка бетона	Длина, мм	Ширина, мм	Высота, мм	Вес, т	В машине, шт
Плита фундаментная №42 (Ф6)	М 300 (В25)	2010	2010	200	2	10
Плита фундаментная №43 (Ф5)	М 300 (В25)	2010	1500	200	1,5	14
Плита фундаментная №44 (Ф2)	М 300 (В25)	2010	1250	200	1,3	16
Плита фундаментная №45 (Ф4)	М 300 (В25)	1500	1500	200	1,1	18
Плита фундаментная №46 (Ф1)	М 300 (В25)	1500	1250	200	1	20
Плита фундаментная №18	М 300 (В25)	950	500	200	0,3	65
Плита фундаментная №19	М 300 (В25)	1900	500	200	0,5	40
Плита фундаментная №20	М 300 (В25)	2400	500	200	0,6	34



Блоки противофильтрационного экрана



Серия 3.501.1-144 Трубы Водопропускные круглые железобетонные сборные для железных и автомобильных дорог

Наименование изделия	Марка бетона	Длина, мм	Ширина, мм	Высота, мм	Вес, т	В машине, шт
Блок экрана БФ1 (БЭ1)	М 400 (В30)	2000	700	1200	2,5	8
Блок экрана Ф264 (БЭ2)	М 400 (В30)	3020	700	1200	3,8	5
Блок экрана Ф267 (БЭ3)	М 400 (В30)	4030	700	1200	5	4



Трубы прямоугольные



Звенья прямоугольных труб ЗП



Серия 3.501.1-177 Трубы водопропускные железобетонные прямоугольные сборные для автомобильных и железных дорог



Шифр 2119РЧ Трубы Водопропускные железобетонные прямоугольные для железных и автомобильных дорог

Наименование изделия	Марка бетона	Длина, мм	Ширина, мм	Высота, мм	Вес, т	В машине, шт
Звено ЗП1.100 (ЗП100.1.100)	М 450 (В35)	1220	1740	1000	1,7	12
Звено ЗП2.100 (ЗП100.2.100)	М 450 (В35)	1220	1780	1000	1,8	12
Звено ЗП3.100 (ЗП100.3.100)	М 450 (В35)	1220	1860	1000	2	10
Звено ЗП4.100 (ЗП125.1.100)	М 450 (В35)	1490	1790	1000	2	10
Звено ЗП5.100 (ЗП125.2.100)	М 450 (В35)	1490	1850	1000	2,3	9
Звено ЗП6.100 (ЗП125.3.100)	М 450 (В35)	1490	1930	1000	2,6	8
Звено ЗП7.100 (ЗП150.1.100)	М 450 (В35)	1740	2330	1000	2,8	3
Звено ЗП8.100 (ЗП150.2.100)	М 450 (В35)	1740	2430	1000	3,2	6
Звено ЗП8.200 (ЗП150.2.200)	М 450 (В35)	1740	2430	2000	6,4	3

Наименование изделия	Марка бетона	Длина, мм	Ширина, мм	Высота, мм	Вес, т	В машине, шт
Звено ЗП9.100 (ЗП150.3.100)	М 450 (В35)	1800	2530	1000	4	5
Звено ЗП9.200 (ЗП150.3.200)	М 450 (В35)	1800	2530	2000	8	2
Звено ЗП10.100 (ЗП200.1.100)	М 450 (В35)	2260	2380	1000	3,5	6
Звено ЗП10.200 (ЗП200.1.200)	М 450 (В35)	2260	2380	2000	7	3
Звено ЗП11.100 (ЗП200.2.100)	М 450 (В35)	2260	2500	1000	4,2	5
Звено ЗП12.100 (ЗП200.3.100)	М 450 (В35)	2320	2680	1000	5,6	4
Звено ЗП13.100 (ЗП250.1.100)	М 450 (В35)	2760	2450	1000	4,4	5
Звено ЗП14.100 (ЗП250.2.100)	М 450 (В35)	2840	2570	1000	5,8	3
Звено ЗП14.200 (ЗП250.2.200)	М 450 (В35)	2840	2570	1000	11,6	2
Звено ЗП15.100 (ЗП250.3.100)	М 450 (В35)	2900	2790	1000	7,8	3
Звено ЗП16.100 (ЗП300.1.100)	М 450 (В35)	3320	3000	1000	6,2	3
Звено ЗП17.100 (ЗП300.2.100)	М 450 (В35)	3400	3140	1000	8	2
Звено ЗП18.100 (ЗП300.3.100)	М 450 (В35)	3460	3320	1000	10	2
Звено ЗП19.100 (ЗП400.1.100)	М 450 (В35)	4360	3130	1000	9,1	2
Звено ЗП20.100 (ЗП400.2.100)	М 450 (В35)	4420	3170	1000	10	2
Звено ЗП21.100 (ЗП400.3.100)	М 450 (В35)	4600	3370	1000	13,7	1
Звено ЗП22.100 (ЗП100П)	М 450 (В35)	1220	2240	1000	1,9	10
Звено ЗП23.100 (ЗП125П)	М 450 (В35)	1490	2290	1000	2,4	8
Звено ЗП24.100 (ЗП150П)	М 450 (В35)	1740	2830	1000	3,1	7
Звено ЗП25.100 (ЗП200П)	М 450 (В35)	2260	2880	1000	3,9	5
Звено ЗП26.100 (ЗП250П)	М 450 (В35)	2760	2950	1000	4,8	4



Оголовки к прямоугольным звеньям ЗП



Серия 3.501.1-177 Трубы водопропускные железобетонные прямоугольные сборные для автомобильных и железных дорог



Шифр 2119РЧ Трубы Водопропускные железобетонные прямоугольные для железных и автомобильных дорог

Наименование изделия	Марка бетона	Длина, мм	Ширина, мм	Высота, мм	Вес, т	В машине, шт
Звено ЗП27 (ЗП100ПВ)	М 450 (В35)	1220	2620	1000	2,4	8
Звено ЗП28 (ЗП125ПВ)	М 450 (В35)	1490	2260	1000	2,9	7
Звено ЗП29 (ЗП150ПВ)	М 450 (В35)	1740	2800	1000	3,7	6
Звено ЗП30 (ЗП200ПВ)	М 450 (В35)	2260	2840	1000	4,7	4
Звено ЗП31 (ЗП250ПВ)	М 450 (В35)	2760	2900	1000	5,8	4
Звено ЗП32 (ЗП100В)	М 450 (В35)	1220	1720	1000	2,1	9
Звено ЗП33 (ЗП125В)	М 450 (В35)	1490	1760	1000	2,6	8
Звено ЗП34 (ЗП150В)	М 450 (В35)	1740	2300	1000	3,4	6
Звено ЗП35 (ЗП200В)	М 450 (В35)	2260	2340	1000	4,4	5
Звено ЗП36 (ЗП250В)	М 450 (В35)	2760	2400	1000	5,5	4
Звено ЗП37 (ЗП300В)	М 450 (В35)	3320	2940	1000	7,5	3
Звено ЗП38 (ЗП400В)	М 450 (В35)	4360	3060	1000	9,9	2



Плиты фундамента для ЗП



Серия 3.501.1-177 Трубы водопропускные железобетонные прямоугольные сборные для автомобильных и железных дорог



Шифр 2119РЧ Трубы Водопропускные железобетонные прямоугольные для железных и автомобильных дорог

Наименование изделия	Марка бетона	Длина, мм	Ширина, мм	Высота, мм	Вес, т	В машине, шт
Плита фундамента Ф1	М 400 (В30)	1250	1500	200	1	20
Плита фундамента Ф2	М 400 (В30)	1250	2010	200	1,3	16
Плита фундамента Ф3	М 400 (В30)	1250	2510	200	1,6	13

Наименование изделия	Марка бетона	Длина, мм	Ширина, мм	Высота, мм	Вес, т	В машине, шт
Плита фундамента Ф4	M 400 (B30)	1500	1500	200	1,1	18
Плита фундамента Ф5	M 400 (B30)	1500	2010	200	1,5	13
Плита фундамента Ф6	M 400 (B30)	2010	2010	200	2	10
Плита фундамента Ф11	M 400 (B30)	950	500	200	0,3	66
Плита фундамента Ф12	M 400 (B30)	1900	500	200	0,5	40
Плита фундамента Ф13	M 400 (B30)	2400	500	200	0,6	34
Плита фундамента Ф6.201	M 400 (B30)	2010	1320	700	4,5	4
Плита фундамента Ф6.302	M 400 (B30)	3020	1320	700	6,7	3
Плита фундамента Ф6.403	M 400 (B30)	4030	1320	700	8,9	2
Плита фундамента Ф7.201	M 400 (B30)	2010	1590	700	5,4	4
Плита фундамента Ф7.302	M 400 (B30)	3020	1590	700	8,1	3
Плита фундамента Ф7.403	M 400 (B30)	4030	1590	700	10,8	2
Плита фундамента Ф8.201	M 400 (B30)	2010	1900	700	6,4	3
Плита фундамента Ф8.302	M 400 (B30)	3020	1900	700	9,6	2
Плита фундамента Ф8.403	M 400 (B30)	4030	1900	700	12,9	2
Плита фундамента Ф9.201	M 400 (B30)	2010	2420	700	8,2	2
Плита фундамента Ф9.302	M 400 (B30)	3020	2420	700	12,3	2
Плита фундамента Ф9.403	M 400 (B30)	4030	2420	700	16,4	1
Плита фундамента Ф10.201	M 400 (B30)	2010	3000	700	10,1	2
Плита фундамента Ф10.302	M 400 (B30)	3020	3000	700	15,2	1



Откосные стенки



Откосные стенки для ЗК и ЗКП



Шифр 2119Р4 Трубы Водопропускные железобетонные прямоугольные для железных и автомобильных дорог



Шифр 1484 - Трубы водопропускные круглые железобетонные сборные для железных и автомобильных дорог



Серия 3.501.1-144 Трубы Водопропускные круглые железобетонные сборные для железных и автомобильных дорог

Наименование изделия	Марка бетона	Длина, мм	Ширина, мм	Высота, мм	Вес, т	В машине, шт
Стенка откосная СТ1	М 400 (В30)	1890	300	3610	3,8	5
Стенка откосная СТ2	М 400 (В30)	4150	300	2770	6,5	3
Стенка откосная СТ3	М 400 (В30)	1750	300	2790	2,8	7
Стенка откосная СТ4 (СТК10)	М 400 (В30)	1850	300	2270	2,5	8
Стенка откосная СТ5 (СТК11)	М 400 (В30)	2200	300	2470	3,1	6
Стенка откосная СТ6 (СТК12)	М 400 (В30)	2700	300	2790	4,2	5
Стенка откосная СТ7 (СТК13)	М 400 (В30)	3220	300	3110	5,4	4
Стенка откосная СТК14	М 400 (В30)	2900	300	2740	6,2	3
Стенка откосная СТК15	М 400 (В30)	1430	300	2300	2	10



Откосные стенки для Труб



ТПР 503-7-015-90 Трубы водопропускные круглые железобетонные из длинномерных звеньев отверстием 1,0 1,2 1,4 и 1,6 м. под автомобильные дороги

Наименование изделия	Марка бетона	Длина, мм	Ширина, мм	Высота, мм	Вес, т	В машине, шт
Стенка откосная К14	М 400 (В30)	2550	300	2700	3,88	5
Стенка откосная К16	М 400 (В30)	2860	300	2900	4,58	4



Откосные стенки для ЗП



Шифр 2119Р4 Трубы Водопропускные железобетонные прямоугольные для железных и автомобильных дорог

Наименование изделия	Марка бетона	Длина, мм	Ширина, мм	Высота, мм	Вес, т	В машине, шт
Стенка откосная СТ1	М 400 (В30)	1890	300	3610	3,8	5
Стенка откосная СТ2	М 400 (В30)	4150	300	2770	6,5	3
Стенка откосная СТ3	М 400 (В30)	1750	300	2790	2,8	7
Стенка откосная СТ4 (Блок №108)	М 400 (В30)	2700	300	3030	4,4	5

Железнодорожное строительство



Дренажные лотки



Альбом № 984 - Альбом водоотводных устройств на станциях



Альбом № 819 - Альбом водоотводных устройств на станциях

Наименование изделия	Марка бетона	Длина, мм	Ширина, мм	Высота, мм	Вес, т	В машине, шт
Лоток междушпальный Тип I-0,35	М 300 (В25)	1500	392/360	450	0,4	50
Лоток междушпальный Тип I-0,50	М 300 (В25)	1500	392/349	600	0,45	44
Лоток междушпальный Тип I-0,70	М 300 (В25)	1500	392/335	800	0,6	34
Крышка тип I (750x340x70)	М 300 (В25)	750	340	70	0,04	500
Лоток междупутный Тип II-0,75	М 300 (В25)	1500	700	850	0,8	25
Лоток междупутный Тип II-1,25	М 300 (В25)	1500	700	1350	1	20
Лоток междупутный Тип II-1,50	М 300 (В25)	1500	700	1600	1,1	18
Крышка тип II (КР-3) (750x700x70)	М 300 (В25)	750	700	70	0,07	285
Лоток Н-1.0, L-1.0	М 200 (В15)	1000	800/620	1150	0,83	24
Крышка лотка L-1.0	М 200 (В15)	1000	620	100	0,157	128



Блок контурный рядовой



Серия 3.501.1-150 Опоры унифицированные железнодорожных мостов

Наименование изделия	Марка бетона	Длина, мм	Ширина, мм	Высота, мм	Вес, т	В машине, шт
Контурный блок 1K24.15	B20(F100,W6) - B45(F500,W8)	1500	2400	800	5	4
Контурный блок 1K18.15	B20(F100,W6) - B45(F500,W8)	1500	1800	800	3,5	6
Контурный блок 1K12.15	B20(F100,W6) - B45(F500,W8)	1500	1200	800	2,1	10
Контурный блок 1K24.25	B20(F100,W6) - B45(F500,W8)	2500	2400	800	8,9	2
Контурный блок 1K18.25	B20(F100,W6) - B45(F500,W8)	2500	1800	800	6,3	3
Контурный блок 1K12.25	B20(F100,W6) - B45(F500,W8)	2500	1200	800	4,1	5



Блок контурный переходной



Серия 3.501.1-150 Опоры унифицированные железнодорожных мостов

Наименование изделия	Марка бетона	Длина, мм	Ширина, мм	Высота, мм	Вес, т	В машине, шт
Контурный блок 2K12.15	B20(F100,W6) - B45(F500,W8)	1500	2194	800	4	5
Контурный блок 2K9.15	B20(F100,W6) - B45(F500,W8)	1500	1640	800	3	7
Контурный блок 2K12.25	B20(F100,W6) - B45(F500,W8)	2500	2194	800	7,1	3
Контурный блок 2K9.25	B20(F100,W6) - B45(F500,W8)	2500	1640	800	5,3	4



Блок контурный концевой



Серия 3.501.1-150 Опоры унифицированные железнодорожных мостов

Наименование изделия	Марка бетона	Длина, мм	Ширина, мм	Высота, мм	Вес, т	В машине, шт
Контурный блок ЗК17.15	B20(F100,W6) - B45(F500,W8)	1500	2432	1000	4,9	4
Контурный блок ЗК14.15	B20(F100,W6) - B45(F500,W8)	1500	2008	800	3,5	6
Контурный блок ЗК11.15	B20(F100,W6) - B45(F500,W8)	1500	1584	700	2,5	8
Контурный блок ЗК17.25	B20(F100,W6) - B45(F500,W8)	2500	2432	1000	8,6	2
Контурный блок ЗК14.25	B20(F100,W6) - B45(F500,W8)	2500	2008	800	6,1	3
Контурный блок ЗК11.25	B20(F100,W6) - B45(F500,W8)	2500	1584	700	4,5	4



Желоб магистральных кабелей



Серия 3.602.1-1 Конструкции желобов из железобетона для прокладки магистральных кабелей связи и СЦБ в сложных геологических условиях

Наименование изделия	Марка бетона	Длина, мм	Ширина, мм	Высота, мм	Вес, т	В машине, шт
Желоб ЖЛ 1	M 300 (B25)	1000	470	250	0,1	200
Желоб ЖЛ 2	M 300 (B25)	3000	470	250	0,26	78
Желоб ЖЛП	M 300 (B25)	1000	470	250	0,1	200
Желоб ЖЛК	M 300 (B25)	1000	470	250	0,1	200
Желоб ЖС 1	M 300 (B25)	1000	620	250	0,13	155
Желоб ЖС 2	M 300 (B25)	3000	620	250	0,33	60
Желоб ЖСП	M 300 (B25)	1000	620	250	0,13	155

Наименование изделия	Марка бетона	Длина, мм	Ширина, мм	Высота, мм	Вес, т	В машине, шт
Желоб ЖСК	М 300 (В25)	1000	620	250	0,13	155
Желоб ЖСТ	М 300 (В25)	1060	1180	300	0,23	88
Крышка КЖ 1	М 300 (В25)	1000	300	70	0,03	668
Крышка КЖ 2	М 300 (В25)	1000	450	70	0,05	400